

AVANT-APRÈS | quand un petit projet devient grand!



Quand un petit projet

devient

grand!

texte Lyne Tremblay | photos Brigitte Thériault | stylisme Sylvie Caron

Par une véritable métamorphose, on a transformé cette maison de plain-pied de la fin des années 1950 en un lieu convivial et invitant, lui redonnant un second souffle.



Située à Sainte-Foy et construite en 1958, cette résidence de plain-pied s'apparente plus ou moins aux nombreuses maisons du quartier qui caractérisent cette époque. Mais ce qui la démarque des autres, c'est son âme et les souvenirs qui l'habitent. En effet, la résidence appartenait au père de la propriétaire actuelle. En 1982, celle-ci décide d'acquiescer ce lieu familial pour l'habiter à son tour et faire perdurer les souvenirs.

Réfléchie

Quelques années plus tard, cette résidence d'une cinquantaine d'années, quoique bien entretenue, ne répondait plus aux besoins de ses occupants et nécessitait un réaménagement de l'espace intérieur. C'est à ce moment que la propriétaire envisage la possibilité d'agrandir la maison. Une décision peu banale qui ne se prend pas à la légère! « Pendant deux ans, j'ai visité plusieurs propriétés en me demandant si je devais conserver ou vendre la maison pour reconstruire ailleurs », confie la propriétaire. De fil en aiguille, après une mûre réflexion, la décision d'agrandir la résidence familiale s'est avérée être le meilleur choix. C'est ici que l'aventure commence!

Pour arriver à réaliser son projet, Madame a retenu les services de Sylvie Caron. Au départ, lors de leur première rencontre, l'objectif se résumait à rénover la cuisine et le petit hall d'entrée. Mais malgré la volonté d'améliorer ces deux pièces, certaines problématiques demeuraient non résolues. Au fil des rencontres et des discussions, le mandat n'a cessé d'évoluer pour se transformer en une rénovation presque complète de la résidence : des pièces principales en passant par la chambre à coucher et la salle de bains, le petit projet est graduellement devenu grand!

Les travaux ont débuté en octobre 2012 et se sont terminés en avril 2013. En premier lieu, on a dû procéder à l'agrandissement de la maison. Deux nouvelles parties ont été ajoutées. La première, de 16 pi sur 12 pi, a servi à aménager un nouveau vestibule et un boudoir. La seconde, de 10 pi sur 8 pi, en porte-à-faux et donnant sur la cour, a été consacrée à l'aménagement d'une nouvelle cuisine plus spacieuse. On a aussi profité de l'occasion pour renouveler les matériaux extérieurs : un mélange de pierres et de fibrociment rehausse la façade de la résidence.

Astuce déco

- On a remplacé les gouttières, le soffite et les portes pour les agencer aux nouveaux revêtements.

Info+

Designer : Sylvie Caron Design • Architecture : Lyne Rousseau d'Architecture Le Corbusier • Entrepreneur extérieur : Demers et Guérard Construction • Entrepreneur intérieur : Rénovation Moisan Demers • Pavé : Création Signé Patrick Dufour





Discrète

Auparavant, l'entrée principale donnait directement sur le salon : seul un muret de blocs de verre divisait les deux zones. Grâce au premier agrandissement, on a aménagé un petit vestibule en retrait des autres pièces pour créer une entrée intime et discrète. Ainsi, la salle à manger et le boudoir occupent tout l'espace à aire ouverte.

On a recouvert le mur du fond d'un papier peint imitant des planches de bois posées à l'horizontale. Il orne aussi le mur de la salle à manger et apporte une touche chaleureuse et naturelle à l'ensemble.

Astuce déco

- On a choisi l'orangé en guise de couleur accent : elle dynamise et égaye le décor.



Info+

Céramique : Céramique Décor • Chaise et fauteuil : La Galerie du Meuble • Console : Balivernes Boutique • Coussins : HomeSense • Papier peint : par l'entremise de la créatrice d'ambiance • Vases : Florales Jouvence et Paradis Jardins et Accessoires



Portrait de Sylvie Caron, créatrice d'ambiance

Depuis plus d'une vingtaine d'années, Sylvie Caron a su s'entourer d'une équipe de professionnels du milieu pour diriger des projets clés en main. Ayant sa propre compagnie depuis maintenant sept ans, Sylvie Caron Design, elle est une véritable artiste amoureuse des couleurs et des textures, qu'elle utilise d'une main de maître pour créer des décors harmonieux et des concepts originaux. Sylvie Caron, par son intuition, s'imprègne du mode de vie de ses clients pour répondre à leurs besoins, tout en y ajoutant le petit je-ne-sais-quoi qui personnalise ses décors et que l'on prend plaisir à découvrir dans chacune de ses créations.





Spacieuse et actuelle

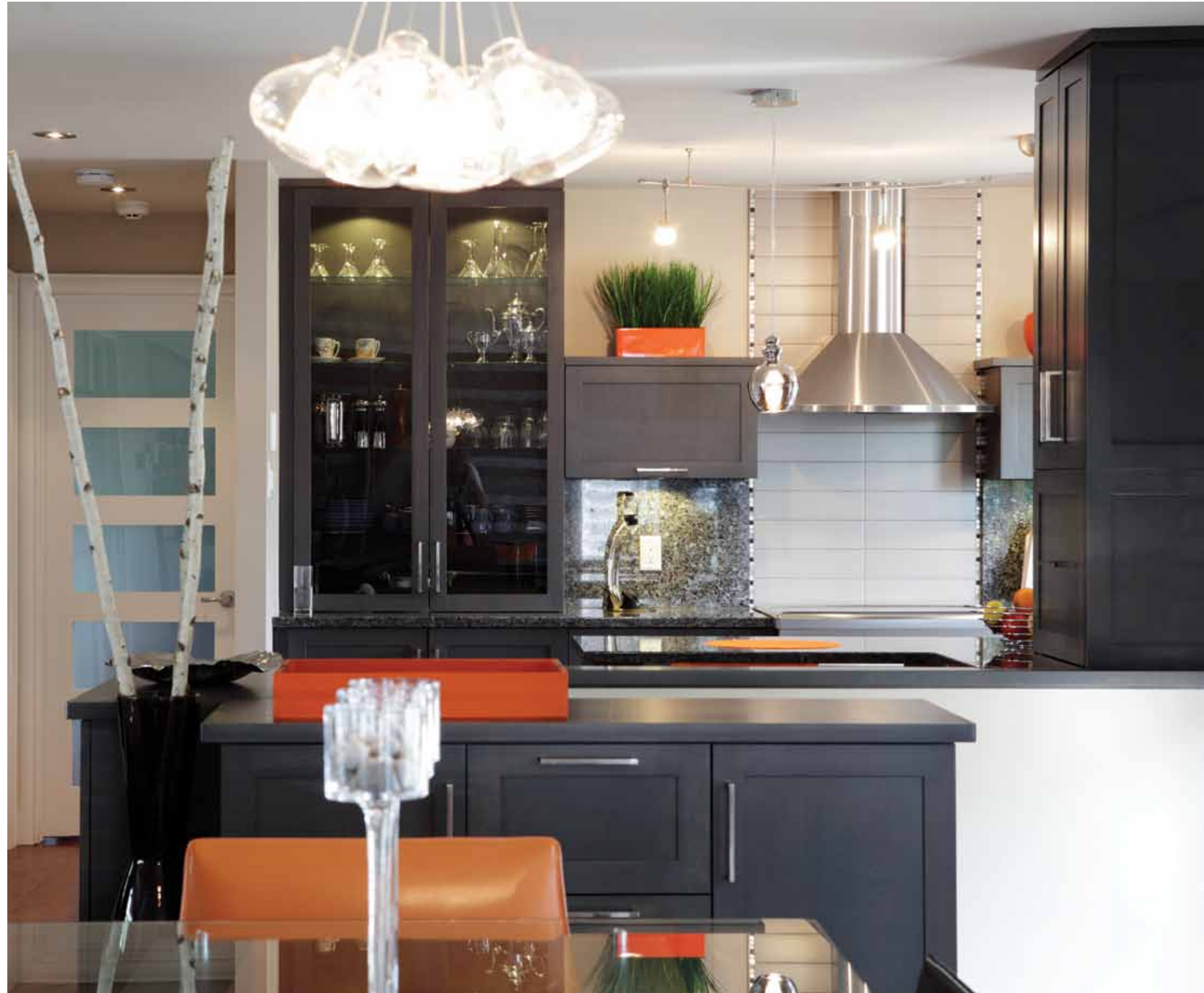
L'ancienne cuisine manquait de style, de convivialité et d'espaces de rangement. Pour résoudre ces problématiques, on a aménagé une cuisine au goût du jour plus fonctionnelle dans le second agrandissement. La nouvelle pièce est beaucoup plus spacieuse et lumineuse, en plus d'offrir de multiples espaces de rangement. Des armoires en merisier teint de style *shaker* agencées à un comptoir de granit apportent chic et raffinement à ce nouvel environnement. Ces matériaux nobles et durables reflètent les tendances actuelles en matière de design, tout en créant un décor invitant et chaleureux.

Astuces déco

- ▶ Un meuble sur mesure de la même couleur que les armoires fait office de buffet. Il s'intègre à la cuisine et ajoute du rangement supplémentaire.
- ▶ Le granit du comptoir se poursuit sur le dossier de chaque côté de la cuisinière. Un détail qui apporte une touche luxueuse à la pièce.

Info+

Conception : Sylvie Caron Design • Réalisation : Simard cuisine et salle de bains • Accessoires orange : Floralties Jouvence et Simons • Céramique, évier et robinetterie : Céramique Décor • Chaise : Signature Maurice Tanguay • Électroménagers : Tanguay • Granit : Granit et Marbre Castello • Plafonnier : Royaume Luminaire



AVANT-APRÈS | quand un petit projet devient grand!

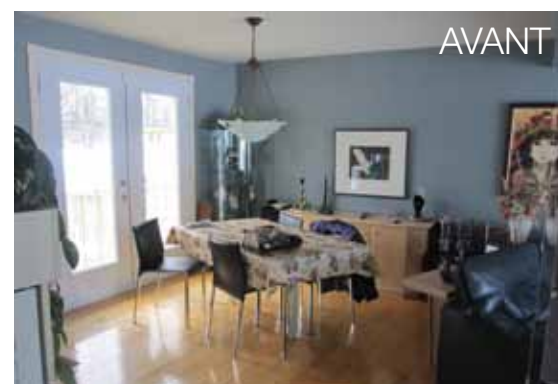


Dans la salle à manger comme partout ailleurs dans la maison, la propriétaire désirait un environnement contemporain qui saurait traverser les années avec style et qui afficherait des lignes sobres et épurées. La designer a donc opté pour une trame de fond plutôt neutre dans les tons de beige et de gris pour l'ensemble des pièces en y ajoutant des accessoires colorés qui ponctuent le décor.

Astuce déco

» On a refait l'encadrement de certains tableaux appartenant à la propriétaire pour mieux les mettre en valeur dans le nouveau décor.

Info+
Luminaire : Royaume Luminaire • Mobilier : La Galerie du Meuble
130 Sofadéco | Volume 8 n° 5 — Été 2013



NOBILIS
2 0 0 6
FINALISTE
EXCELLENCE «CUISINE»
Projet neuf
20 000 \$ et moins

NOBILIS
2 0 0 7
FINALISTE
EXCELLENCE «CUISINE»
Projet neuf
20 000 \$ et plus

NOBILIS
2 0 0 8
LAURÉAT
EXCELLENCE «CUISINE»
Projet neuf
20 000 \$ et moins

NOBILIS
2 0 1 0
FINALISTE
Cuisine - Réno
Plus de 25 000 \$



cuisine ■ salle de bain
GRIFFE

269, rue Copenhague, Saint-Augustin-de-Desmaures
418 878-5552 • www.griffecuisine.com

FIER PARTENAIRE DE
LA MAISON
TANGUAY

CAA Recommandé

Réno-pre

réno maître
APCHQ

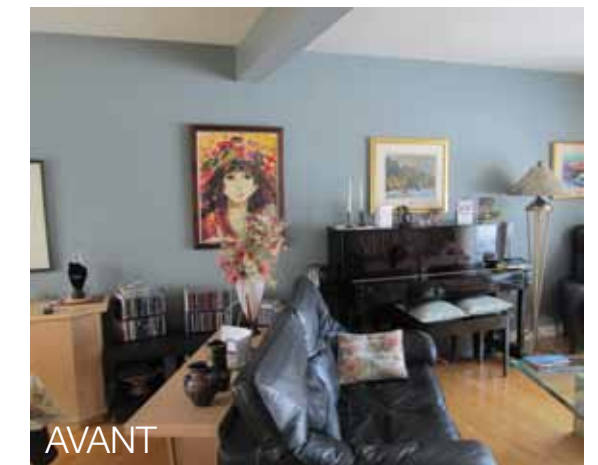


Confortable et chaleureux

Grâce à la relocalisation de l'entrée principale à l'extrémité de la maison, on a pu reconfigurer le séjour de manière à ce qu'il soit plus intime et confortable. Adjacente à la cuisine et désormais propice à la détente et aux conversations, cette pièce familiale arbore une image plus moderne et stylisée. Le mur recouvert d'ardoise, le foyer à gaz et l'éclairage tamisé sont autant d'éléments qui contribuent à créer une atmosphère feutrée et reposante. Les couleurs et les matériaux choisis produisent une ambiance chaleureuse et intimiste.

Astuces déco

- Les planchers de bois sont demeurés les mêmes : on les a poncés et teintés d'une couleur chaude pour leur redonner une nouvelle vie.
- Le foyer, décentré par rapport au mur, crée un point de mire fort attrayant dans la pièce.

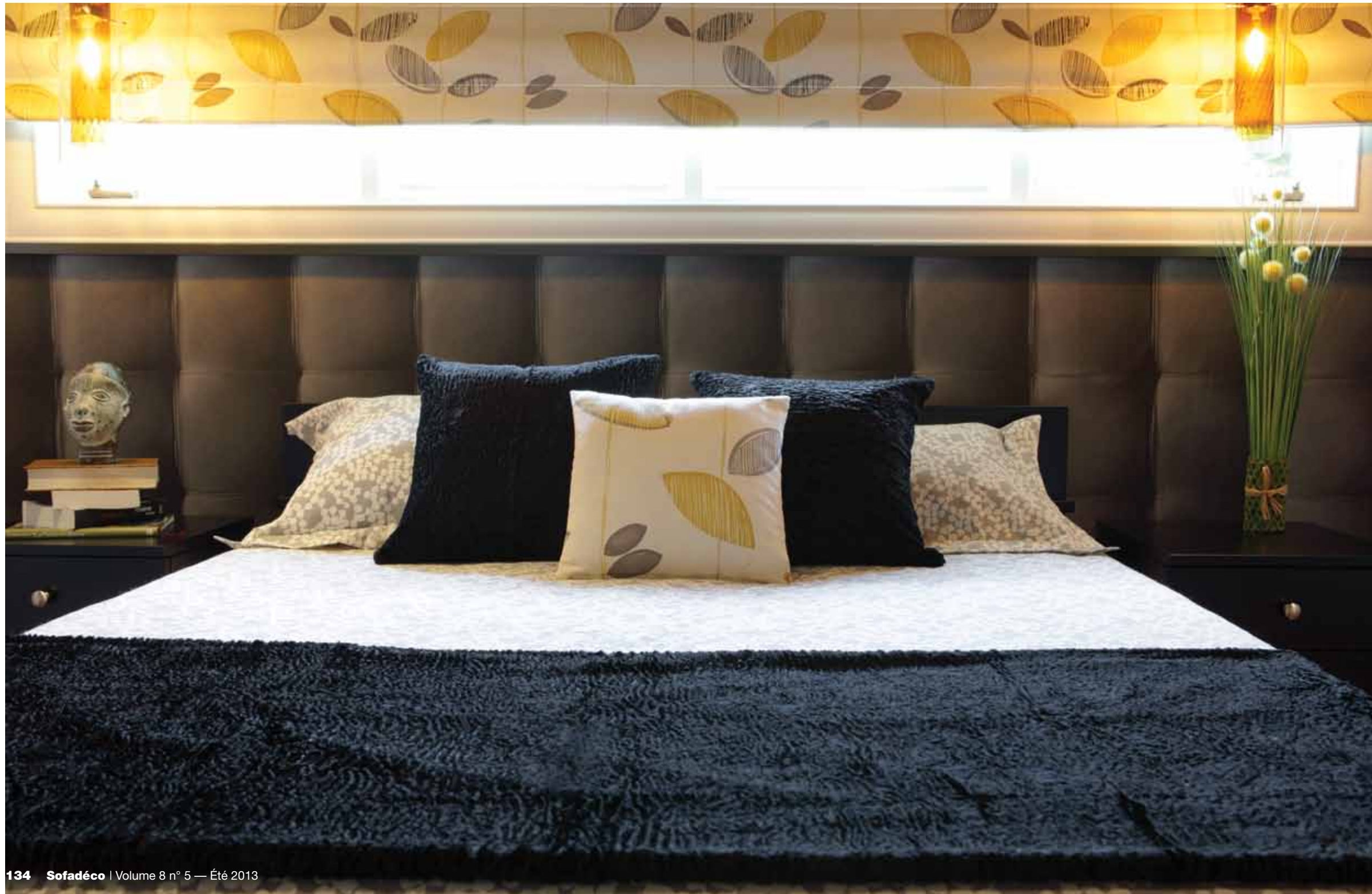


Info+

Conception du mobilier intégré : Sylvie Caron Design
• Réalisation du mobilier intégré : Simard cuisine et salle de bains • Ardoise : Céramique Décor • Bouleaux décoratifs : Balivernes Boutique • Coussins : HomeSense
• Fauteuil : La Galerie du Meuble • Foyer : Maçonnex • Jeté : Zone • Plante : Paradis Jardins et Accessoires

Trompeuse

La chambre principale a elle aussi fait l'objet de quelques modifications. On a d'abord remplacé la penderie existante par du mobilier intégré. Ce changement a permis de récupérer la profondeur du garde-robe et d'agrandir la salle de bains, juste de l'autre côté. Aussi, la designer a eu l'ingénieuse idée de placer le lit sous la fenêtre bandeau dans le but de créer un centre d'intérêt dans la pièce. De plus, un papier peint imitant un tissu rembourré et capitonné fait office de tête de lit. Un trompe-l'œil plus que réussi!



Le bleu profond des coussins et du jeté s'harmonise parfaitement au jaune des murs et du store romain. Ces teintes complémentaires du cercle chromatique apportent une touche vivante à la chambre, tout en favorisant le repos.

Astuce déco

- On retrouve le même habillage de fenêtre dans la chambre et la salle de bains. Ce rappel nous laisse croire que les deux pièces communiquent, telle une suite d'hôtel. Brillant et astucieux!

Info+

Conception du mobilier intégré : Sylvie Caron Design • Réalisation du mobilier intégré : Simard cuisine et salle de bains • Coussins, jeté, literie, papier peint et store romain : par l'entremise de la créatrice d'ambiance • Luminaires : Royaume Luminaire • Mobilier : Signature Maurice Tanguay

AVANT-APRÈS | quand un petit projet devient grand!



AVANT



AVANT



Ensoleillée et rafraîchissante

La salle de bains, initialement, était étroite et exigüe. Malgré l'espace restreint, les propriétaires désiraient y intégrer un meuble-lavabo double, une douche en verre et une baignoire. Pour ce faire, on a dû abattre certains cloisons afin d'obtenir une pièce rectangulaire, d'optimiser la superficie et de répondre aux besoins des clients.

On a démolé un garde-robe en Placoplâtre pour y installer la douche en verre. Celle-ci allège visuellement l'espace et met en valeur le bain autoportant. On a aussi récupéré la profondeur de l'ancienne penderie de la chambre principale pour aménager un meuble-lavabo double plus fonctionnel. Celui-ci est fabriqué en merisier teint surmonté d'un comptoir de quartz blanc. On a aussi construit un muret pour dissimuler le cabinet de toilette et le rendre plus discret. Les accessoires jaune vif rehaussent les murs gris pâle et rendent la pièce lumineuse et plus grande qu'elle ne paraît en réalité.

136 **Sofadéco** | Volume 8 n° 5 — Été 2013

Astuce déco

- On a percé une ouverture dans le mur au-dessus de la baignoire pour y déposer produits et accessoires décoratifs. Pratique et esthétique!

Info+

Conception : Sylvie Caron Design • **Réalisation :** Simard cuisine et salle de bains • **Céramique, robinetterie et sanitaires :** Céramique Décor • **Quartz :** Granit et Marbre Castello • **Serviettes et tapis de bain :** Simons • **Store romain :** par l'entremise de la créatrice d'ambiance • **Tableau décoratif :** Laurence Alexandre

Grâce à une rénovation majeure, cette maison de plain-pied saura traverser le temps et les souvenirs de famille pourront continuer d'y habiter encore longtemps.